

КОМПАНИЯ
АНХ
Инжиниринг

**Общество с ограниченной ответственностью
«АНХ-Инжиниринг»**

127221, г. Москва, улица Молодцова, д.1А, помещение 1Н,
ком. 4 ИНН 9715203911 КПП 771501001

Тел.: 8-495-777-07-56 Факс: 8-495-781-99-65

e-mail: anx-ing@mail.ru

Банк: ВТБ 24 (ПАО) р/с 40702810300000111631

к/с 30101810100000000716 БИК:044525716 ОКПО:46484871

ОГРН:1157746596127 ОКВЭД:74.20.12

КАТАЛОГ

газовых кузнечных камерных печей со стационарным подом

ООО «АНХ-Инжиниринг» предлагает поставку современных газовых кузнечных камерных печей со стационарным подом для нагрева и термообработки различных изделий, которые позволяют достигать высокие эксплуатационные показатели и имеет следующие особенности (см. фото 1 - 4):

- газоплотный металлический каркас;
- керамоволокнистая футеровка верхнего строения стен и свода печей, которая обеспечивает практически неограниченное количество теплосмен и, следовательно, существенно более продолжительный срок службы по сравнению с футеровками из шамота;
- выполнение футеровки пода и нижнего строения стен печей из огнеупорного бетона обладающего высоким ресурсом работы в циклах «нагрев – охлаждение»;
- применение скоростных горелок с автоматическим розжигом и контролем пламени для интенсификации конвективного теплообмена в печах и повышения равномерности нагрева садки, возможна установка рекуперативных (регенеративных) скоростных горелок или центрального рекуператора для утилизации тепла дымовых газов;
- оснащение печей заслонкой с электрическим или пневматическим приводом;
- оснащение печей микропроцессорной системой автоматического управления с возможностью интеграции в заводскую АСУ и автоматикой газовой безопасности.

Печи с транспортными габаритами поставляется автомобильным транспортом в собранном виде. Остальные печи поставляются укрупненными сборками в удобном для быстрого монтажа виде.

Система газового отопления печей соответствует Техническому регламенту о безопасности сетей газораспределения и газопотребления (утв. постановлением Правительства РФ от 29 октября 2010 г. № 870 с изменениями от 23 июня 2011 г.) и Федеральным нормам и правилам в области промышленной безопасности «Правила безопасности сетей газораспределения и газопотребления».

ХАРАКТЕРИСТИКИ ГАЗОВЫХ КУЗНЕЧНЫХ КАМЕРНЫХ ПЕЧЕЙ СО СТАЦИОНАРНЫМ ПОДОМ

Газовые кузнечные камерные печи со стационарным подом, поставляемые ООО «АНХ-Инжиниринг» имеют следующую систему обозначений:

АНХ-КП - Дл. - Шир. - Выс. - Tmax. - Масса садки-Шир.окна-Выс.окна

где,

АНХ-КП – обозначение кузнечной камерной печи со стационарным подом;
Дл., Шир. Выс. – соответственно длина, ширина и высота рабочего пространства печи в метрах;

Tmax – максимальная рабочая температура печи в °С;

Масса садки – Максимальная масса загружаемых на под печи изделий и ложементов в т;

Шир.окна – ширина загрузочного окна в мм;

Выс.окна – высота загрузочного окна в мм.

Например, обозначение печи **АНХ-КП-1,5-1,0-1,2-1250-0,6-500-300**, означает, что печь имеет следующие размеры рабочего пространства – длина – 1500 мм, ширина – 1000 мм, высота – 1200 мм, максимальная температура в печи – 1250 °С, максимальная масса садки – 0,6т, размер окна загрузки Шир.хВыс. 500х300 мм.

В таблице № 1 представлен ряд предлагаемых ООО «АНХ-Инжиниринг» газовых кузнечных камерных печей со стационарным подом для нагрева и термообработки различных изделий.

Возможна поставка печей с параметрами, отличающимися от параметров печей, представленных в табл. 1.

Стоимость и срок поставки печи уточняется отдельно в каждом конкретном случае по запросу.

Нагрев заготовок происходит в непрерывном режиме продолжительностью до 24 часов в сутки. Температура нагрева заготовок - до 1250 °С. Загрузка и выгрузка заготовок осуществляется с торца печи через окно, оснащенное механизмом привода подъема заслонки. Загрузка и выгрузка проходит вручную или с применением манипулятора.

Отвод продуктов горения осуществляется вверх по газоходу под вытяжной зонд при разбавлении продуктов сгорания окружающим воздухом до 200 °С.

К печи прилагаются сертификаты соответствия и разрешения Ростехнадзора на все газовое оборудование, необходимые для регистрации печи в местных органах Ростехнадзора как газоиспользующего оборудования.

Табл. 1. Размерный ряд поставляемых ООО «АНХ-Инжиниринг» газовых кузнечных камерных печей со стационарным подом.

№	Наименование печи	Размеры рабочего пространства (Дл. x Шир. x Выс.), мм	Размер окна (Шир. x Выс.)	Максимальная температура, °С	Максимальная масса садки, т	Срок поставки, мес.
1	АНХ-КП-0,8-0,6-0,8-1250-0,4-500-500	800x600x800	500x500	1250	0,4	4
2	АНХ-КП-1,2-0,9-0,6-1300-2,0-600-500	1200x900x600	600x500	1300	2,0	4
3	АНХ-КП-1,5-1,0-1,2-1250-1,0-600-500	1500x1000x1200	600x500	1250	1,0	4
4	АНХ-КП-1,8-1,5-1,2-1250-2,8-1200-500	1800x1500x1200	1200x500	1250	2,8	4
5	АНХ-КП-2,0-1,5-1,2-1250-4,4-1200-600	2000x1500x1200	1200x600	1250	4,4	4
6	АНХ-КП-2,4-2,0-1,2-1250-6,0-2000-600	2400x2000x1200	2000x600	1250	6,0	5
7	АНХ-КП-3,0-2,0-1,2-1250-6,2-2000-800	3000x2000x1200	2000x800	1250	6,2	5
8	АНХ-КП-4,0-2,0-1,2-1250-8,0-2000-800	4000x2000x1200	2000x800	1250	8,0	5
9	АНХ-КП-3,0-5,0-1,8-1300-15-5000-1800	3000x5000x1800	5000x1800	1250	15,0	5
10	АНХ-2КП-1,9-2,2-1,0-1300-2,5-1000-1000*	1900x2200x1000	1000x1000	1250	2,5	5

* - Примечание: 2-х камерная печь. Параметры указаны для одной камеры.



Фото 1а. Кузнечная печь АНХ-КП-1,2-0,9-0,6-1300-2,0-600-500 в сборочном цеху, готовая к отгрузке Заказчику.



Фото 16. Кузнечная печь АНХ-КП-1,2-0,9-0,6-1300-2,0-600-500 (вид со стороны рекуператора)



Фото 2а. Камерная печь, установленная в кузнечном цеху

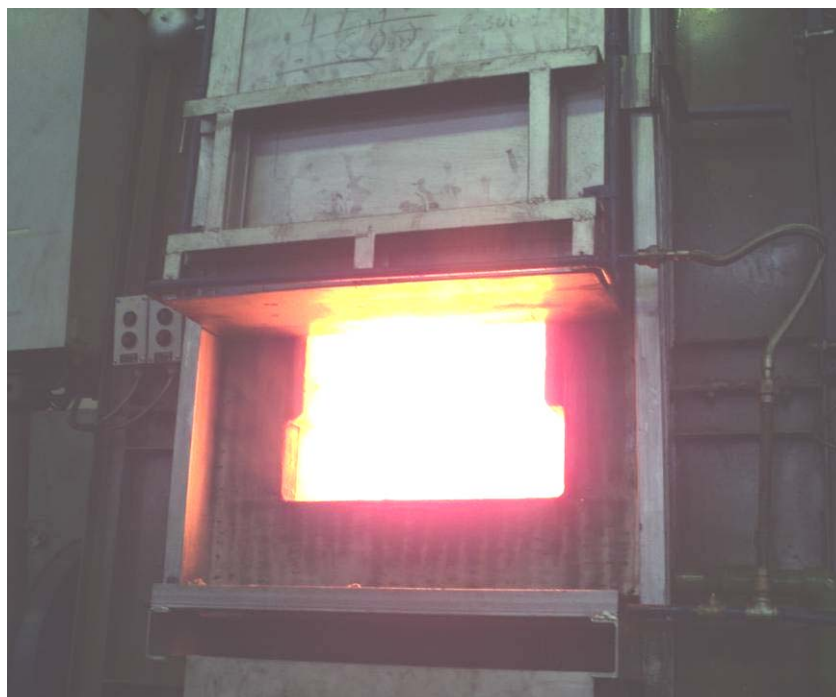


Фото 2б. Камерная печь с водоохлаждаемой рамой окна
(Температура в печи 1220 С)



Фото 3. Кузнечная печь со сводовой горелкой и рекуператором АНХ-КП-0,8-0,6-0,8-1250-0,4-500-500.



Фото 4. Кузнечная печь АНХ-КП-0,8-0,6-0,8-1250-0,4-500-500 с выносным пультом управления